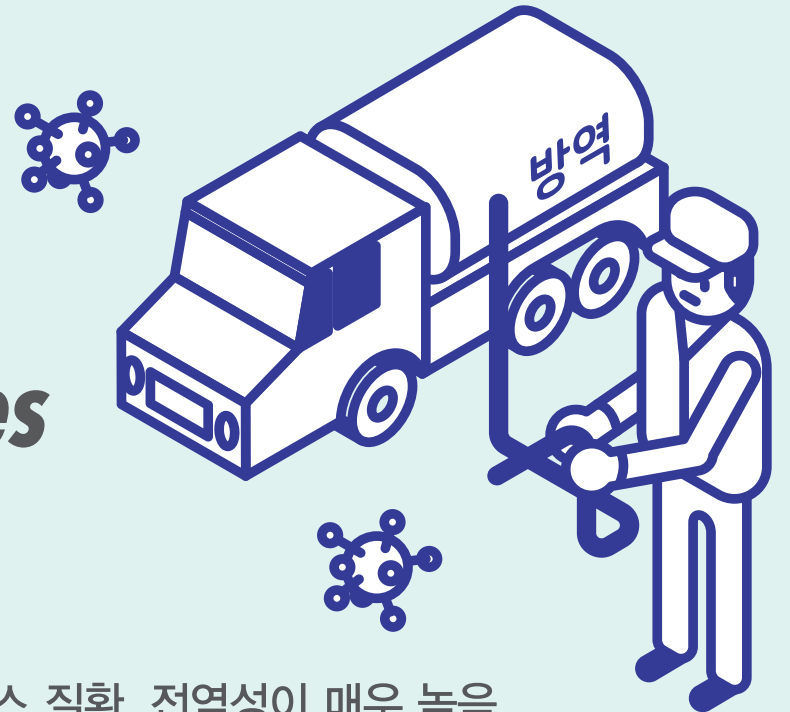


# 홍역, 바로 알고 예방하세요! *Guidance on measles*



## 홍역 증상 *Symptoms of measles*

발열과 함께 얼굴에서 몸통으로 퍼지는 발진 등 급성 발진성 바이러스 질환, 전염성이 매우 높음  
기침 또는 재채기를 통해 공기 전파

It features a rash that spreads from face to body with heat.

Acute rash viral disease, highly contagious / Can be propagated by coughing or sneezing

Can be contagious from 4 days before the beginning of a rash to 4days

## 예방 수칙 *Preventions of measles*

손씻기, 기침예절, 마스크 착용, 등 예방수칙을 지켜 주시기 바랍니다.  
(교내 건강관리센터에 일회용마스크 비치)

Please observe the precautions such as hand-washing, coughing, wearing a mask, etc



## 홍역 의심 증상이 있을 경우

*In case of measles suspected symptoms*

마스크를 착용하고 선별진료 의료기관에서 진료를 받으세요.

Please wear the mask & get medical examination at the medical institution.

질병관리본부 ☎1339

KCDC(Korea Centers for Disease Control and Prevention)

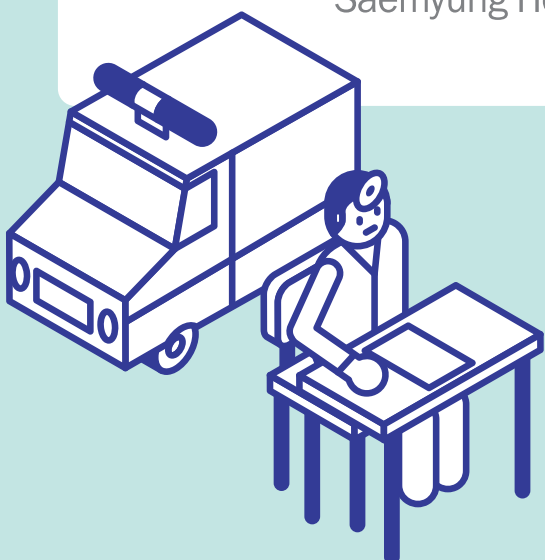
| 주 간 | 경산시보건소 (☎ 053.810.6314~5)

| 야 간 | 경산중앙병원 (☎ 053.715.0119, 0129), 세명병원 (☎ 053.819.8500/8800)

| Daytime | Gyeongsan Community Health Center ☎ 053.810.6314~5

| Night | Gyeongsan Joongang Hospital ☎ 053.715.0119, 0129

Saemyung Hospital ☎ 053.819.8500, 8800



의료기관으로 이동할 경우 마스크 착용 후 자가용이나 택시를 이용하여  
다른 사람과의 접촉을 최소화하도록 합니다.

If you move to a medical institution,  
wearing the mask, use a car or tax to minimize contact with other people.